

10× SDS-PAGE 快速电泳缓冲液说明书

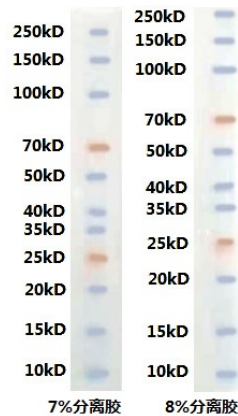
产品简介

本产品是一款用于 SDS-PAGE 蛋白电泳的浓缩缓冲液, 稀释后的工作液能极大提高蛋白电泳速率, 大幅缩短电泳时间, 使用 7-8%浓度分离胶即可均匀分离 10kD 至 150kD 蛋白, 且分离后的蛋白条带细窄, 结果美观。本品采用冷离子体系, 电泳时发热量低, 无需额外冰水浴, 适用于普通变性聚丙烯酰胺凝胶体系。

使用方法

取 100mL 浓缩缓冲液加 900mL 纯水混匀后使用。适用电压 150 V—200V, 以 7%分离胶为例, 约需 35min 可完成从 10kD 至 150kD 蛋白的均匀分离, 低电泳电压有利于获得更美观条带, 高电泳电压更有利于提高电泳效率。

当分离胶浓度为 7-8%时, 适合 10kD 至 150kD 蛋白分离, 分离效果如下图所示。除非对小分子量蛋白分离有特殊要求, 不然不建议使用 10%以上分离胶。



注意事项:(1)使用本产品时, 浓缩胶不具备浓缩能力, 只起上样作用, 且需减少浓缩胶的长度, 如上样孔下沿距胶分界线不超过 5mm, 浓缩胶长度的减少不会引起蛋白条带的宽化、弥散。如果浓缩胶过长, 会产生蛋白在胶分界线上发生分离现象, 这对最终结果不会产生影响, 但可能造成大分子量蛋白没有从浓缩胶迁移至分离胶。(2)低浓度分离胶的使用也会间接提高转印效率, 建议配合我公司快速转膜液使用。(3)本产品开盖久置后有微黄现象发生, 并不影响使用效果, 但如果变为深棕色则不要使用。

贮存条件

室温贮存。

包装规格

500mL

